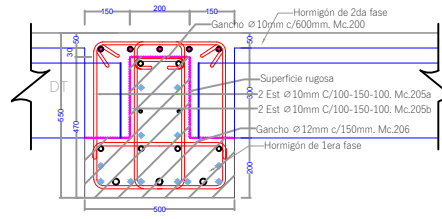
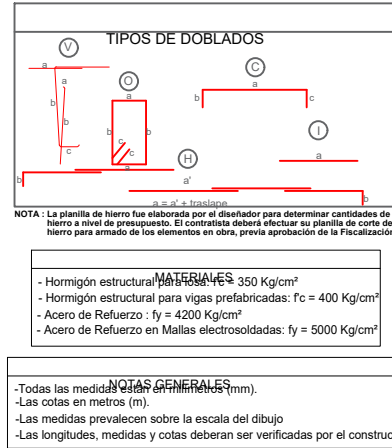
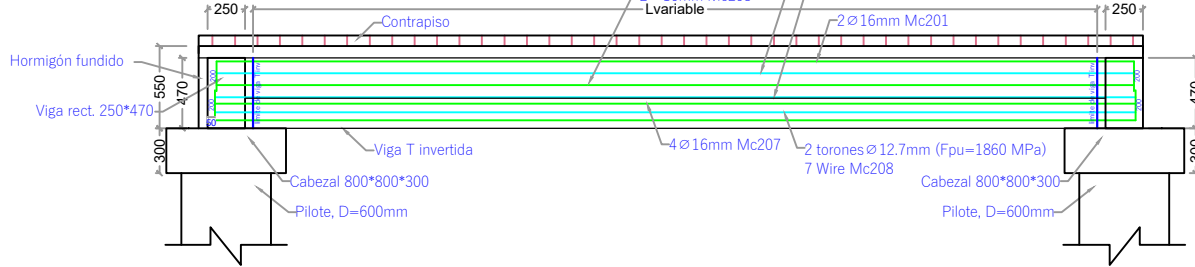


DETALLE DE ARMADURA EN SECCIÓN TRANSVERSAL Y LONGITUDINAL
ESC. 1-25

Viga Prefabricada T invertida - T INV



- 5 Ø 16mm (Acero colocado en obra), Mc.211
- 2 Ø 16mm, Mc.201
- 2 torones Ø 12.7mm (Fpu=1860 MPa) 7 Wire, Mc.202
- 2 Ø 10mm, Mc.203
- 2 torones Ø 12.7mm (Fpu=1860 MPa) 7 Wire, Mc.204
- 4 Ø 16mm, Mc.207
- 2 torones Ø 12.7mm (Fpu=1860 MPa) 7 Wire, Mc.208
- 3 Ø 20mm (L=200cm C/extremo), Mc.209
- 6 torones Ø 12.7mm (Fpu=1860 MPa) 7 Wire, 2 debonding L=150cm C/extremo, Mc.210



MODULO 7														
PLANILLA DE ACERO DE REFUERZO COLOCADO EN OBRA PARA VIGAS T INVERTIDAS, EN LA FASE 1 DEL MALECON AURORA ($f_y=4200 \text{ kg/cm}^2$)														
Lugar	Longitud (m)	Peso (kg)	Longitud (m)	Peso (kg)	Longitud (m)	Peso (kg)	Longitud (m)	Peso (kg)	Longitud (m)	Peso (kg)	Longitud (m)	Peso (kg)	Longitud (m)	Peso (kg)
T inv-01-02-02-02-02-02-02-02	50.85	10	52.85	211	H	16	5	0.200	11.800	12.000	12.000	4.650	0.200	52.85
T inv-01-02-02	14.85	4	15.65	211	H	16	5	0.200	11.800	3.450	0.200	15.65	78.25	1.578
T inv-02-02	5.6	2	6	211	C	16	10	0.200	5.600	0.200			6.00	1.578
T inv-03	4.1	2	4.5	211	C	16	5	0.200	4.100	0.200			4.50	1.578
T inv-04	4.4	2	4.8	211	C	16	5	0.200	4.400	0.200			4.80	1.578
T inv-04-05	9.4	3	10	211	C	16	5	0.200	9.600	0.200			10.00	1.578
T inv-04-05-04	14.4	4	15.2	211	H	16	5	0.200	11.800	3.000	0.200		15.20	76.00
T inv-05-05-04	14.37	4	15.17	211	H	16	5	0.200	11.800	2.970	0.200		15.17	75.85
T inv-04-05	9.4	3	10	211	C	16	5	0.200	9.600	0.200			10.00	50.00
T inv-04	4.4	2	4.8	211	C	16	5	0.200	4.400	0.200			4.80	24.00
TOTAL DE MODULO 7=														1144.06

FASE 1				
MODULO 7				
PLANILLA DE HORMIGON DE VIGAS PREFABRICADAS ($f_c=400 \text{ kg/cm}^2$)				
VIGA T INVERTIDA	Codigo	Longitud (mm)	Cantidad	Volumen (m ³)
Area (m ²)	0.1540			
	Viga T INV-M7-01	2850	2.000	0.878
	Viga T INV-M7-02	5600	12.000	10.349
	Viga T INV-M7-03	4000	1.000	0.616
	Viga T INV-M7-04	4400	6.000	4.066
	Viga T INV-M7-05	5600	6.000	5.174
TOTAL=				21.083

FASE 1														
MODULO 7														
VIGA T INVERTIDA				Codigo:	Viga T INV-M7-01			Longitud prom=	2850 mm	Cant vigas:	2 U			
PLANILLA DE HIERRO DE VIGAS (fy=4200 Kg)														
Mc	Tipo	Ø mm	Espac. (mm)	Gant.	Dimensiones (m)					Longitud (m)		Peso (kg)		Obs
					a	b	c	d	e	Unidad	Total	Unitario	Total	
200	C	10	600	5	0.06	0.17	0.06			0.29	1.45	0.18	0.89	Gancho
201	C	16		2	0.20	3.45	0.20			3.85	7.70	6.08	12.15	
203	C	10		2	0.15	3.45	0.15			3.75	7.50	2.31	4.62	
205 a	O	10	100-150-100	26	0.30	0.49	0.30	0.49	0.15	1.73	86.50	1.07	53.33	Entirbo *2
205 b	O	10	100-150-100	26	0.30	0.49	0.30	0.49	0.15	1.73	86.50	1.07	53.33	Entirbo *2
206	C	12	150	19	0.06	0.44	0.06			0.56	10.64	0.50	9.45	Gancho
207	C	16		4	0.15	3.45	0.15			3.75	15.00	5.92	23.68	
209	C	20		3	0.20	3.45	0.20			3.85	11.55	9.49	28.48	
Total de VIGAT INVERTIDA														134.74
Total de vigas codigo Viga T INV-M7-01														269.48
VIGA T INVERTIDA				Codigo:	Viga T INV-M7-02			Longitud prom=	5600 mm	Cant vigas:	12 U			
PLANILLA DE HIERRO DE VIGAS (fy=4200 Kg)														
Mc	Tipo	Ø mm	Espac. (mm)	Gant.	Dimensiones (m)					Longitud (m)		Peso (kg)		Obs
					a	b	c	d	e	Unidad	Total	Unitario	Total	
200	C	10	600	10	0.06	0.17	0.06			0.29	2.90	0.18	1.79	Gancho
201	C	16		2	0.20	6.20	0.20			6.60	13.20	10.42	20.83	
203	C	10		2	0.15	6.20	0.15			6.50	13.00	4.01	8.01	
205 a	O	10	100-150-100	50	0.30	0.49	0.30	0.49	0.15	1.73	86.50	1.07	53.33	Entirbo *2
205 b	O	10	100-150-100	50	0.30	0.49	0.30	0.49	0.15	1.73	86.50	1.07	53.33	Entirbo *2
206	C	12	150	38	0.06	0.44	0.06			0.56	21.28	0.50	18.89	Gancho
207	C	16		4	0.15	6.20	0.15			6.50	26.00	10.26	41.04	
209	C	20		3	0.20	6.20	0.20			6.60	19.80	16.28	48.83	
Total de VIGAT INVERTIDA														246.06
Total de vigas codigo Viga T INV-M7-02														2952.69
VIGA T INVERTIDA				Codigo:	Viga T INV-M7-03			Longitud prom=	4000 mm	Cant vigas:	1 U			
PLANILLA DE HIERRO DE VIGAS (fy=4200 Kg)														
Mc	Tipo	Ø mm	Espac. (mm)	Gant.	Dimensiones (m)					Longitud (m)		Peso (kg)		Obs
					a	b	c	d	e	Unidad	Total	Unitario	Total	
200	C	10	600	7	0.06	0.17	0.06			0.29	2.03	0.18	1.25	Gancho
201	C	16		2	0.20	4.60	0.20			5.00	10.00	7.89	15.78	
203	C	10		2	0.15	4.60	0.15			4.90	9.80	3.02	6.04	
205 a	O	10	100-150-100	36	0.30	0.49	0.30	0.49	0.15	1.73	62.28	1.07	36.40	Entirbo *2
205 b	O	10	100-150-100	36	0.30	0.49	0.30	0.49	0.15	1.73	62.28	1.07	36.40	Entirbo *2
206	C	12	150	27	0.06	0.44	0.06			0.56	15.12	0.50	13.42	Gancho
207	C	16		4	0.15	4.60	0.15			4.90	19.60	7.73	30.94	
209	C	20		3	0.20	4.60	0.20			5.00	15.00	12.33	36.99	
Total de VIGAT INVERTIDA														181.22
Total de vigas codigo Viga T INV-M7-03														181.22
VIGA T INVERTIDA				Codigo:	Viga T INV-M7-04			Longitud prom=	4400 mm	Cant vigas:	6 U			
PLANILLA DE HIERRO DE VIGAS (fy=4200 Kg)														
Mc	Tipo	Ø mm	Espac. (mm)	Gant.	Dimensiones (m)					Longitud (m)		Peso (kg)		Obs
					a	b	c	d	e	Unidad	Total	Unitario	Total	
200	C	10	600	8	0.06	0.17	0.06			0.29	2.32	0.18	1.43	Gancho
201	C	16		2	0.20	5.00	0.20			5.40	10.80	8.52	17.05	
203	C	10		2	0.15	5.00	0.15			5.30	10.60	3.27	6.54	
205 a	O	10	100-150-100	40	0.30	0.49	0.30	0.49	0.15	1.73	69.20	1.07	42.66	Entirbo *2
205 b	O	10	100-150-100	40	0.30	0.49	0.30	0.49	0.15	1.73	69.20	1.07	42.66	Entirbo *2
206	C	12	150	30	0.06	0.44	0.06			0.56	16.80	0.50	14.92	Gancho
207	C	16		4	0.15	5.00	0.15			5.30	21.20	8.37	33.46	
209	C	20		3	0.20	5.00	0.20			5.40	16.20	13.32	39.95	
Total de VIGAT INVERTIDA														196.67
Total de vigas codigo Viga T INV-M7-04														1192.01
VIGA T INVERTIDA				Codigo:	Viga T INV-M7-05			Longitud prom=	5600 mm	Cant vigas:	6 U			
PLANILLA DE HIERRO DE VIGAS (fy=4200 Kg)														
Mc	Tipo	Ø mm	Espac. (mm)	Gant.	Dimensiones (m)					Longitud (m)		Peso (kg)		Obs
					a	b	c	d	e	Unidad	Total	Unitario	Total	
200	C	10	600	10	0.06	0.17	0.06			0.29	2.90	0.18	1.79	Gancho
201	C	16		2	0.20	6.20	0.20			6.60	13.20	10.42	20.83	
203	C	10		2	0.15	6.20	0.15			6.50	13.00	4.01	8.01	
205 a	O	10	100-150-100	50	0.30	0.49	0.30	0.49	0.15	1.73	86.50	1.07	53.33	Entirbo *2
205 b	O	10	100-150-100	50	0.30	0.49	0.30	0.49	0.15	1.73	86.50	1.07	53.33	Entirbo *2
206	C	12	150	38	0.06	0.44	0.06			0.56	21.28	0.50	18.89	Gancho
207	C	16		4	0.15	6.20	0.15			6.50	26.00	10.26	41.04	
209	C	20		3	0.20	6.20	0.20			6.60	19.80	16.28	48.83	
Total de VIGAT INVERTIDA														246.06
Total de vigas codigo Viga T INV-M7-05														1476.34